

MAAK VAN JE HUIS JOUW DROOMHUIS!



Creëer een **magische ruimte** voor je kleintje

De grote **schoonmaak?**  
Zo ga je efficiënt te werk!

**Kattenbezitters**  
moeten oppassen  
met kamerplanten

# Gespot op WONEN.NL

## Naturals-collectie geeft natuur bovennatuurlijke krachten

Iedereen wil terug naar de natuur, maar niet te voet. Het is net zo bij jouw vloer. Je houdt wel van warm hout of robuuste steen. Maar het werk om zo'n vloer mooi te houden, staat in de weg. De vernieuwde Naturals-collectie van COREtec® laat je wél op je gemak genieten van het moois van de natuur. Je vloer is een technologisch hoogstandje. En dat merk je doordat die slijtvast is, tegen een stoot kan en niet bang is van water.

[www.coretecfloors.com](http://www.coretecfloors.com)



## De nieuwste Quooker finishes: Rosé Koper & Gunmetal

Quooker heeft onlangs twee opvallende nieuwe finishes, Rosé Koper en Gunmetal, beschikbaar in de Flex, Fusion Round en Fusion Square modellen, aan het assortiment toegevoegd. De Rosé Koper finish straalt een warme, tijdloze elegantie uit, terwijl de Gunmetal finish een moderne, gedurfde uitstraling biedt met zijn diepe, donkere tint. Deze finishes gaan verder dan alleen esthetiek; ze belichamen ook de duurzaamheid en kwaliteit waar Quooker om bekend staat, waardoor keukens niet alleen visueel aantrekkelijk worden, maar ook functioneel en praktisch blijven.

[www.quooker.nl](http://www.quooker.nl)



## Wat moet ik doen, CV-ketel eruit of combineren met een warmtepomp?



Belangrijk om te weten is dat een warmtepomp heel goed kan samenwerken met je CV-ketel en je zo tot 70% minder aardgas verbruikt. Dan spreek je over een hybride warmtepomp. Een 'kastje', dat aan je CV-ketel wordt gekoppeld en een buitenunit, die je in de tuin of op het garagedak plaatst. Daarnaast heeft de overheid aangekondigd dat er vanaf 2026 altijd een duurzame installatie toegepast dient te worden. Is je CV-ketel aan vervanging toe, dan zul je deze vanaf 2026 moeten combineren met een hybride warmtepomp. Vraag het aan de specialist.

[www.atagverwarming.nl/zoek-een-atag-dealer/](http://www.atagverwarming.nl/zoek-een-atag-dealer/)



## Somnium: aluminium terrasoverkapping voor een stijlvolle verlenging van uw woning

Ongestoord genieten van het buitenleven in je tuin? Dat kan met de Somnium pergola of terrasoverkapping. Met deze minimalistische en strakke eyecatcher creëer je een aangename ruimte in je tuin waar je het hele jaar door kan genieten, ongeacht de weersomstandigheden.

[www.aliplast.com/nl/products/outdoor](http://www.aliplast.com/nl/products/outdoor)

## Ontdek de slimme hybride add-on warmteoplossing van Intergas

De Xtend is de slimme hybride oplossing van Intergas. Deze add-on lucht/water warmtepomp heeft een vermogen van 5 kW en werkt samen met een hoog rendement cv-ketel om je woning te voorzien van verwarming en warm tapwater. Op deze manier kun je tot wel 80% besparen op je gasverbruik, zonder in te leveren op comfort. Is je cv-ketel nog niet aan vervanging toe? Door de OpenTherm verbinding is het mogelijk om de Xtend te combineren met het merendeel van de cv-ketels in de markt, maar voor de hoogste besparing combineer je de Xtend met de Intergas Xtreme. Op de Xtend ontvang je €2400,- subsidie.

[www.intergas-verwarming.nl/](http://www.intergas-verwarming.nl/)



## Mat, Matter, matst

Door in de badkamer combinaties te maken van diverse afwerkingen, van hoogglans tot poedermat, wordt de ruimte spannender. Hoogglans wit wastafelkeramiek combineert fraai met matte elementen. Door daar ook contrast in kleur bij aan te brengen, ontstaat er een mooie dualiteit. Om deze spanning in het wastafelontwerp te bieden, heeft Geberit haar modulaire ONE wastafelcollectie uitgebreid met mat zwarte elementen, te weten een mat zwarte horizontale wastafelafvoer, mat zwarte ONE wandkranen en mat zwarte ONE inbouwspiegelkasten. Door de al bestaande combinatie-opties van de ONE wastafelonderkasten en -bladen - denk aan diverse kleur-, materiaal-, ontwerp- en afwerkingsmogelijkheden - is het samenstellen van een persoonlijke wastafelomgeving nu nog uitdagender.

[www.geberit.nl](http://www.geberit.nl)



## Hotelluxe

We laten ons graag inspireren door de luxe die we in hotelbadkamers ervaren en hechten steeds meer waarde aan comfort en het gebruik van mooie materialen. Met een ruime inloopdouche, dubbele wastafel of vrijstaand bad haal je al snel het luxe hotelgevoel in huis. Donkere tinten geven je badkamer een chique uitstraling. Kies bijvoorbeeld voor tegels in het antraciet en een Villeroy & Boch Antao meubel in Warm Walnut. Je kunt dit combineren met zachte aardse tinten zoals de matte beige tint Almond voor de wastafel, toilet en het bad. Ook met kleine aanpassingen zorg je al voor het luxe gevoel zoals Villeroy & Boch kranen met een mooie, matte afwerking in Brushed.

[www.villeroy-boch.nl/badkamer-en-wellness/](http://www.villeroy-boch.nl/badkamer-en-wellness/)



## James Vlekkenwonder

Vindt u vlekken zoals rode wijn, koffie, thee, fruit en bloed lastig? Of is uw tapijt of meubelstof na behandeling beschadigd? Maak dan kennis met James Vlekkenwonder! Verwijdert vlekken op tapijt, vloerkleed en meubelstof.

[www.james.eu/nl/](http://www.james.eu/nl/)

## Woca actie

WOCA Exterior Oil is een watergedragen olie voor buitenhout. Het product is sneldrogend, eenvoudig aan te brengen en heeft een matte en natuurlijke uitstraling. Dankzij de speciale pigmenten is het oppervlak lang beschermd. Tijdelijk krijg je 20% WOCA Exterior Wood Oil gratis. 3 liter voor de prijs van 2,5! Deze speciale aanbieding is verkrijgbaar in 11 kleuren. Dealers zijn te vinden op de 'speciale acties' pagina op onze website.

[woca.nl](http://woca.nl)



Op WONEN.nl vind je de leukste nieuwtjes en trends op woongebied. Hier geven we je een kort overzicht, op de website vind je nog veel meer info!



## Kattenbezitters moeten oppassen met kamerplanten

**Katten zitten graag op de vensterbank, omdat ze vanaf daar lekker naar buiten kunnen kijken. Een kat is een nieuwsgierig dier en wil graag alles goed zien. Maar een kat heeft ook de neiging om aan je plantjes te gaan knabbelen.**

Vooral wanneer een kat nooit buiten komt, doet zich dat probleem voor. Van nature eet een kat namelijk buiten regelmatig wat gras. De grassprietjes helpen de kat om haarballen uit te braken. Die haarballen vormen zich door opgehoopte losse haren, die een kat tijdens het wassen van de eigen vacht binnen krijgt. Als de kat niet bij gras kan, zoekt hij zelf een alternatief, bijvoorbeeld in de vorm van jouw kamerplanten. Helaas zijn sommige kamerplanten zeer giftig voor katten. In alfabetische volgorde

zijn dit een aantal planten waarvan katten behoorlijk ziek kunnen worden: aloë vera, amaryllis, azalea, buxus, cycloam, dieffenbachia, dracaena, ficus, hortensia, hyacint, kerstster, kerstroos, lelie, monstera, philodendron, sanseveria, tulp, oranjeboompe, vingersboom en zantedeschia. Dat is een behoorlijke lijst en er zijn nog wel meer planten die je beter niet bij je kat(ten) in de buurt kunt zetten. Toch zijn er nog volop mogelijkheden om mooie kamerplanten in

huis te zetten die voor een kat geen gevaar vormen. Wederom in alfabetische volgorde enkele opties: beaucarnea, bromelia, calathea, graslelie, orchidee, palm (let op: niet de cycas palm, want die is wé giftig), varen en zebreactus. We noemen hier slechts enkele voorbeelden, maar wel zodanig dat er voor ieder wat leuks tussen zit. Mocht je zelf een andere kamerplant willen plaatsen en je twijfelt of die giftig is voor katten, raadpleeg dan altijd eerst je dierenarts. En als je iets extra's voor je kat wilt doen, scoor dan een bakje kattenkruid bij een tuincentrum en zet dat ergens in huis. Kattenkruid dankt zijn naam aan het feit dat het gewas een licht hallucinerende werking op katten heeft. Een kat wordt heel gelukkig van kattenkruid en je kunt steeds wat takjes achterhouden om nieuwe plantjes van te maken. Je kunt er zelfs thee van trekken! Goed voor de spijsvertering en tegen stress.

## Zo ziet de ideale groepenkast eruit

In een doorsnee eengezinswoning staan heel wat elektrische apparaten. De koelkast, wasmachine en wasdroger, de vaatwasser, televisie, personal computer, en zo kunnen we nog wel even doorgaan.

Vaak ook een combimagnetron of oven, een elektrische kookplaat, een waterkoker, enzovoort. En wat te denken van alle verlichting in huis? Als je alles bij elkaar optelt, is het heel wat. Natuurlijk staat niet alles tegelijk aan, dus hoeft de groepenkast niet berekend te zijn op het gelijktijdige gebruik van al die apparaten. Maar hoe ziet de ideale groepenkast eruit? Doorgaans zijn alle groepen in huis aangesloten op één hoofdzekering van 25 of 35 ampère. Van oudsher hebben woonhuizen standaard een 1-fasegroepenkast. Dit houdt in dat er één kabel met 230 volt de woning binnenkomt. In een 3-fasegroepenkast zijn dat drie van die kabels. Zo'n groepenkast heb je nodig als je bijvoorbeeld een elektrische kookplaat of een jacuzzi wilt aansluiten. Een 1-fasegroepenkast kun je laten ombouwen naar een 3-fasegroepenkast, zodat je voldoende toegerust bent om de genoemde apparaten goed te kunnen laten werken. Heb je voldoende aan een 1-fasegroepenkast? Houd er dan rekening mee dat je hierop maximaal twaalf groepen mag

aansluiten. De groepenkast moet uitgerust zijn met een hoofdschakelaar en minimaal twee aardlekschakelaars. Per aardlekschakelaar mag je maximaal vier groepen aansluiten. Aanbevolen wordt om de volgende groepenindeling te hanteren: woonkamer, keuken, slaapkamer/zolder, garage/buitenverlichting, wasmachine, wasdroger, vaatwasser, combimagnetron. Belangrijk is om apparaten die veel elektriciteit verbruiken niet te vaak tegelijkertijd te laten werken. Ook is het aan te bevelen om deze apparaten op een eigen groep te zetten: boiler, inductiekookplaat, wasmachine, wasdroger, vaatwasser, oven/ combimagnetron, elektrische kachel, waterkoker.



Voor Hovenier en Particulier

# SPAANSEN

# Voorjaarsactie

t/m 4 mei 2024

## Tegelactie

Beton	Keramiëk	Keramiëk
<b>REDSUN</b> <b>Smartton XS</b>  MOUNT VICTORIA    MOUNT VANCOUVER 60x60x5 cm  GREY-BLACK SPARKLE <span style="background-color: red; color: white; border-radius: 50%; padding: 2px 5px;">34,95 19,95 p/m²</span>	<b>OPREY</b> <b>Ceranova</b>  FERRO SILVER    CALIZA CHOCOLATE 60x60x3 cm <span style="background-color: red; color: white; border-radius: 50%; padding: 2px 5px;">76,95 44,95 p/m²</span>	<b>MBI</b> <b>Triagres</b>  DUBLIN DARK 80x80x3 cm <span style="background-color: red; color: white; border-radius: 50%; padding: 2px 5px;">84,95 64,95 p/m²</span>

t/m 4 mei 2024 - zolang de voorraad strekt

### Aluminium overkapping

nu met GRATIS SCHROEF FUNDERING

Actie is uitsluitend geldig in combinatie met plaatsing

✓ Groot showterras vol tuininspiratie    ✓ Altijd de nieuwste tuintrends    ✓ Ruim 50 jaar de tuinspecialist  
 ✓ Experience center voor buitenverlichting    ✓ Snel en eenvoudig online    ✓ Dé overkappingsspecialist van Noord-Holland

**Winkel**  
Zandwijke 14  
0224 - 544 607

**Uitgeest**  
Klein Dorregeest 13a  
0251 - 362 929

**Zuidoostbeemster**  
Purmerenderweg 43  
0299 - 792 100

Bekijk online op: [spaansen.nl](http://spaansen.nl) Binding met Buiten

## Verlichting: dit is het verschil tussen LED en OLED

Eerst was er de gloeilamp, vervolgens kwamen er tl- en halogeenverlichting en tegenwoordig schakelen we massaal over naar ledverlichting. Maar inmiddels is er ook OLED-verlichting verkrijgbaar. Wat is dat precies en waarin verschilt het van ledverlichting?

De afkorting OLED staat voor Organic Light Emitting Diode. Net als LED (Light Emitting Diode) en laser is OLED een lichtbron in de familie van halfgeleiderlichtbronnen. Waar bij LED echter sprake is van een felle puntbron, die het licht verspreidt, is OLED een lichtbron die vanuit een heel vlak afkomstig is. Je kent de afkorting OLED misschien al vanuit de televisies, die met deze lichttech-

niek uitgerust zijn. Inmiddels wordt dezelfde techniek ook toegepast in sfeerverlichting voor in huis. Je kunt er namelijk een mooi helder licht mee creëren zonder dat het veel elektriciteit kost. De diodes bestaan uit verschillende zeer dunne organische lagen. Ze zijn zelfs zo dun, dat een menselijke haar al honderd keer dikker is en ze lichten op wanneer er elektriciteit doorheen stroomt.

Het feit dat er geen sprake is van één enkel punt van waaruit het licht te zien is, resulteert erin dat dit type verlichting je niet kan verblinden. Een ander fijn voordeel is de lange levensduur. Een OLED gaat ongeveer 30.000 branduren mee. Dat is overigens vergelijkbaar met de levensduur van een ledlamp, die, afhankelijk van de kwaliteit, meestal tussen 20.000 en 50.000 branduren heeft. Vergelijk dat maar eens met een ouderwetse gloeilamp (1.000 branduren) of halogeenlamp (2.500 branduren). De aanschafprijs is momenteel nog wel een obstakel. De techniek staat in de kinderschoenen en er is nog geen sprake van massaproductie. Wij zagen in een webshop onder meer een bureaulamp van 1.250 euro, een hanglamp van 600 euro en een vloerlamp van 1.000 euro. Nog even sparen?



## Simpele trucjes om vliegen en maden uit je vuilcontainer te weren

De warmere dagen komen er weer aan en dat betekent dat vliegen zich weer volop zullen laten zien. Een favoriet plekje voor vliegen om zich op te houden is de vuilcontainer, want dat is een soort luilekkerland voor ze. Het regelmatig schoonmaken van de container is aanbevolen, maar geen eenvoudige klus. Je kunt vliegen echter ook op natuurlijke wijze bestrijden.

Een beproefde methode om vliegen uit de vuilcontainer te weren, is het in de bak gooien van een stuk klimop. Deze plant is giftig voor vliegen, dus je bent dan snel van de overlast verlost. Als je een tuin hebt, kun je daar zelf wat klimop kweken voor dit doel. Zo heb je altijd verse voorraad bij de hand. Lavendel heeft overigens een soortgelijk effect. Heb je geen verse lavendel beschikbaar, dan kun je ook volstaan met een luchtverfrisser uit gel met de geur van lavendel. Dergelijke gelblokken zet men vaak in de badkamer neer, maar door de in

de container te doen, voorkom je vliegen en maden. Nog een suggestie: week een sneetje brood in azijn en doe het vervolgens in de vuilcontainer. Ook azijn is een stof waar vliegen niet van houden. Ze zullen jouw vuilcontainer voortaan links laten liggen. Om de container goed te kunnen schoonmaken, is het van belang dat je het afval niet aan de bodem laat aankoeken. Door een krant onderin te leggen of eerst wat droog tuinafval in de container te gooien, voorkom je dat vochtige etensresten zich aan de bodem gaan hechten.

## De grote schoonmaak? Zo ga je efficiënt te werk!

Het voorjaar is begonnen en voor veel mensen betekent dit dat ze de behoefte krijgen om het hele huis eens flink te gaan schoonmaken. Waarom eigenlijk juist nu? Dat komt enerzijds doordat de temperatuur buiten weer zodanig is dat we ramen en deuren wat langer open kunnen zetten om te luchten. Anderzijds zien we – doordat de zon vaker schijnt – ook weer beter de viezigheid die zich hier en daar in de afgelopen maanden heeft opgehoopt. Weg ermee!



Als je het hele huis wilt gaan schoonmaken, ben je daar wel wat tijd aan kwijt. Het is slim om gestructureerd te werk te gaan en niet zomaar wat te doen. Het beste kun je beginnen met een rondgang door het hele huis om overal alle rondslingerende spullen op te ruimen. Schoonmaken werkt pas echt goed als niets je daarbij – letterlijk – in de weg staat. Dozen met spullen zoek je eerst uit en alles geef je een definitieve plek. Losse spullen op je bureau of dressoir die daar niet horen? Weg ermee! Bedenk of je het nog gebruikt en als dat niet het geval is, kun je het wellicht beter naar de kringloopwinkel brengen. Licht het gewoon op de verkeerde plek, verplaats het dan naar waar het hoort. Zorg ervoor dat alles in huis er weer uitziet zoals het hoort.

### Taakgericht werken

Je zou misschien denken dat je vervolgens het echte schoonmaakwerk het beste per kamer kunt doen. Experts raden dat echter af. Je zou dan immers drie of vier keer opnieuw de stofzuiger moeten pakken, drie of vier keer opnieuw de vloerwisser om de vloer te dweilen, enzovoort. Je kunt in plaats daarvan beter taakgericht werken en die ene taak meteen in het hele huis uitvoeren. Zijn er bepaalde klussen

waar je erg tegenop ziet? Doe die dan als eerste, dat geeft je het gevoel dat je al meteen flink bent opgeschoten. Bepaal vervolgens een vaste route, die je consequent afwerkt. Werk daarbij altijd van hoog naar laag en van links naar rechts, zodat je geen enkel plekje overslaat. Besteed vooral wat extra aandacht aan ventilatieroosters, waar zich veel stof kan bevinden.

### Regelmatig bijhouden

Hoe regelmatig je bepaalde schoonmaakklussen uitvoert, hoe minder aandacht ze vragen. Het schoonmaken van de afzuigkap bijvoorbeeld. Dat is in een paar minuutjes gebeurd, als je het elke maand een keer doet. Wacht je er te lang mee, dan zal het je meer tijd en energie kosten. Bij een grote schoonmaak hoort ook een inspectie van de keukenkastjes, de koelkast en de vriezer. Controleer je etenswaren op houdbaarheid, ontdooi de vriezer om ijsafzetting te verwijderen en maak de planken en lades van de koelkast en vriezer schoon. Voor het reinigen van de oven kun je speciale reinigingsproducten aanschaffen, maar wist je dat het met scheerschuim ook prima gaat? Inspuiten, een half uurtje op 50 graden zetten, afspelen en klaar!

**DE APRIL KORTINGSWEKEN**  
van 12 April tot en met 21 April korting tot 30%

**EP: René**

Lange Nieuwstraat 5 - IJmuiden  
info@eprene.nl - tel. 0255-516570

# Wordt dit jouw nieuwe thuishaven?



## DOK 01

### OUD IJMUIDEN

**BOUW GAAT VAN START!**

Nog enkele woningen beschikbaar.  
Vraag een optie aan via de website.

#### De bouw van de appartementen in DOK 01 gaat van start

De verkoop gaat snel, maar goed nieuws want er zijn nog appartementen beschikbaar, waaronder 2 exclusieve penthouses! Maak snel gebruik van deze kans en profiteer nu nog van de prijzen die vaststaan tot 15 april.

- 28 appartementen in diverse varianten van ca. 79 tot 148 m<sup>2</sup>
- nog 2 unieke penthouses variërend in oppervlakte van ca. 190 tot 236 m<sup>2</sup>
- 2 tot 3 slaapkamers
- 1 of 2 balkons met een maritiem uitzicht
- 1 of 2 privé parkeerplekken in een stallingsgarage
- zonnige terrassen bij de penthouses
- collectieve groene daktuin
- prijzen van € 365.000,- tot € 1.190.000,- v.o.n. (prijs vast tot 15 april)

De Kop van IJmuiden is een bijzondere plek om te wonen.  
Hier woon je heerlijk, in het hart van de haven van Oud IJmuiden  
en van alle gemakken voorzien!

Het bijzondere appartementencomplex aan de noordkant van Oud-IJmuiden bestaat uit diverse met elkaar verbonden blokken met elk een eigen entree. De oplopende gevel van DOK 01 heeft een gevarieerde uitstraling door het gebruik van verschillende stenen en kleuren. De gezamenlijke en beschutte groene binnentuin op het zuiden wordt een heerlijke plek om elkaar te ontmoeten. De appartementen zijn verschillend georiënteerd en hebben daarmee een mooi uitzicht over (een of meerdere delen van) de haven.



[oudijmuiden.nl](http://oudijmuiden.nl)



 **bpd**  
bouwfonds gebiedsontwikkeling



## Een werkplek creëren in je woonkamer

We werken steeds vaker thuis. Mensen die voor het uitvoeren van hun beroep alleen een computer en een internetverbinding nodig hebben, kiezen tegenwoordig veelal voor het zogenaemde hybride werken.

Ze zijn dan minder dagen op kantoor en doen de rest vanuit hun eigen thuishkantoor. Ideaal is het om zo'n kantoor in een aparte kamer te realiseren, maar daarvoor is lang niet altijd voldoende ruimte beschikbaar. Een werkplek in de woonkamer is dan de volgende optie. Dat kan echter nog een hele uitdaging zijn, want het moet wel goed passen in het geheel. Voordat je begint met het inrichten van je werkplek, is het belangrijk om de beschikbare ruimte en de lay-out van je woonkamer te evalueren.

Kies een plek die niet alleen voldoende ruimte biedt voor een bureau en stoel, maar ook voldoende privacy en rust biedt om productief te kunnen werken. Houd er rekening mee dat je voldoende aansluitpunten hebt voor elektriciteit en dat de verlichting in orde is. Daarnaast is natuurlijk vooral het juiste meubilair essentieel voor een efficiënte werkplek in de woonkamer. Kies een bureau dat past bij de stijl van je woonkamer en voldoende werkruimte biedt voor je computer, documenten en andere benodigdheden. Ergonomie is ook belangrijk, dus investeer in een comfortabele bureaustoel die je rug ondersteunt en vermoeidheid minimaliseert tijdens lange werksessies. Overweeg daarnaast opbergoplossingen zoals lades of planken om je werkruimte georganiseerd te houden en rommel te verminderen.

### Esthetiek en stijl

Een naadloze integratie van je werkplek in de woonkamer vereist aandacht voor esthetiek en stijl. Kies meubels en decoratieve elementen die harmoniëren met de rest van je interieur, zodat de werkplek niet als een storend element aanvoelt. Gebruik kleuren en materialen die passen bij de algehele sfeer van de woonkamer om een samenhangend geheel te creëren. Denk ook na over het toevoegen van persoonlijke accenten, zoals foto's of planten, om de ruimte een persoonlijk tintje te geven. Heb je een druk gezinsleven? Jouw huisgenoten zitten misschien niet te wachten op een kantoor in de woonkamer. Je zou in dat geval kunnen overwegen een inklapbaar bureau of een bureau op wieltjes te gebruiken. Zo kun je het kantoor snel weer laten verdwijnen als je er geen gebruik van maakt. Dit geeft je de flexibiliteit van een functionele en inspirerende werkplek in combinatie met het comfort en de gezelligheid van je woonkamer.



## Zo maak je jouw balkon deze lente extra gezellig

Heb je een balkon? Fijn, want het balkonseizoen is weer aangebroken. Hoog tijd dus om de boel wat op te fleuren en jouw balkon extra gezellig te maken. Met de juiste aanpak kan zelfs het kleinste balkon worden omgetoverd tot een sfeervolle plek.

Voordat je begint met het inrichten van je balkon, is het belangrijk om te beginnen met een grondige schoonmaak. Verwijder vuil, spinnenwebben en ander afval van vorig seizoen en geef de vloer een goede schrobbeurt. Dit zal niet alleen je balkon frisser laten ruiken, maar het biedt je ook letterlijk een schone lei om te beginnen met het inrichten. Begin met het plaatsen van comfortabele meubels. Dat kunnen tuin-

stoelen zijn, of een fijne loungestoel waar je ook languit op kunt liggen. Voeg kussens en dekens toe in vrolijke lente kleuren om een uitnodigende en warme sfeer te creëren.

### Planten op je balkon

Breng leven en kleur naar je balkon door planten toe te voegen. Kies voor een mix van bloeiende planten (petunia's, geraniums of begonia's) en groene planten

(varens, vetplanten of kruiden). Hang planten op aan de reling, zet potten neer op de grond of investeer in een verticale tuin om optimaal gebruik te maken van de ruimte.

### Verlichting maakt de sfeer

Sfeerverlichting kan een magisch effect toevoegen aan je balkon, vooral 's avonds. Kies voor lichtslingers, lantaarns of kaarsen om een warme gloed te creëren en de ruimte te verlichten.

### Tapijt op de vloer

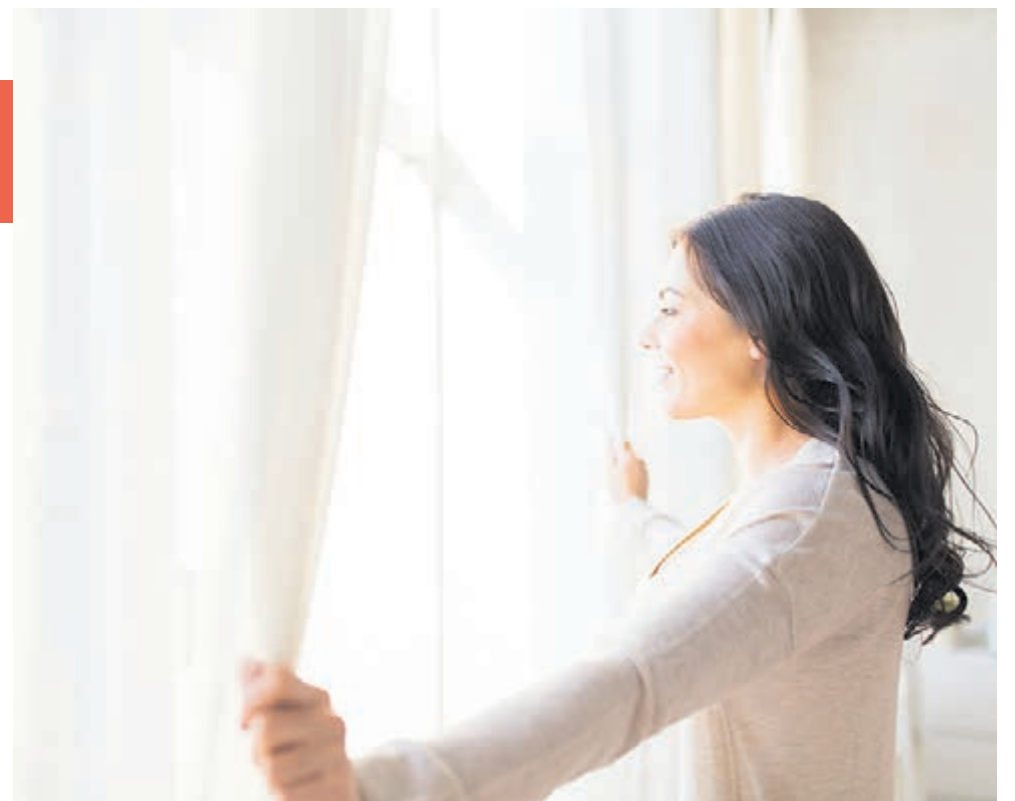
Ook een tapijt op de vloer kan zorgen voor extra sfeer op je balkon. Hiervoor zijn speciale buitentapijten verkrijgbaar. Het zorgt voor wat extra kleur en een warme uitstraling. Laat de visite maar komen!

## Vitrage of inbetweens?

Gordijnen zijn sfeermakers in huis, maar ze hebben ook een functioneel doel. Met een gordijn voor het raam heb je meer privacy en bovendien helpen gordijnen in de koude wintermaanden mee bij het op temperatuur houden van de woning.

Door gordijnen op te hangen, ontsnapt minder warmte via de ramen naar buiten. Vaak kiest men voor een combinatie van verduisterende overgordijnen en vitrage of inbetweens. Maar wat is tussen die laatste twee eigenlijk het verschil? De reden dat inbetweens deze naam gekregen hebben, heeft te maken met de dikte van de gebruikte stof. Deze is wat dikker dan de traditionele vitrage, maar nog lang niet zo dik als een overgordijn. Het zit er dus precies tussenin en dat is exact wat het woord in het Engels betekent. Met vitrage heb je de ramen op een mooie manier aangekleed, maar veel privacy heb je daarmee niet. Door vitrage kun je gemakkelijk heen kijken. Wil je minder pottenkijkers, maar desondanks wel zelf wat van buiten blijven zien? Dan zijn inbetweens een goede keuze. Dit type gordijnen laat nog

steeds volop licht door, maar het is voor iemand die langsloopt lastiger om naar binnen te kijken. Let wel: onmogelijk is het niet, dus ook bij inbetweens kan er nog wel sprake zijn van inkijk. Met name wanneer het 's avonds buiten donker is en in de huiskamer het licht brandt, bestaat de kans dat men wat meer kan zien. Meestal gaat het dan echter vooral om contouren, details blijven lastig te onderscheiden. Je kunt inbetweens perfect combineren met jaloezieën. Met een jaloezie regel je de mate van lichtinval in het vertrek en het gordijn geeft de ruimte een geheel eigen sfeer. Ook goed om te weten: je kunt gerust wat kleur in je interieur aanbrengen door een opvallende tint te kiezen. Zo'n gordijn oogt namelijk uiteindelijk in het gebruik altijd wat lichter, doordat het buitenlicht erdoor valt.



# timeless

BY NORMA ANNO 1884



## Gewoon lekker slapen by Norma

Norma Timeless, een programma waar ieder zijn eigen bed kan samenstellen zonder verrassingen in de prijs. Welk hoofdbord, stof en poot je ook kiest, de prijs blijft zoals die is. Enkel meer luxe, ander comfort of optionele upgrade geeft een meerprijs.

### Timeless voordeelset bestaat uit:

- 2 gestoffeerde boxsprings vlak Low 23cm en voorzien van anti-slip. Ook leverbaar als vlak High 28cm of Elektro 25cm hoog.
- 2 Pocket 600 matrassen met een 9-zone pocketveren interieur, 21cm dik en voorzien van anti-slip. Keuze uit medium en firm.
- **Topper T2150 (vlak) van HR43 koudschuim voorzien van luxe tijk met een zijde Norma Cool+, 10cm dik.**
- **Keuze uit 10 LUXE hoofdborden.**
- Optioneel met voetbord leverbaar.
- Ruime keuze uit vele potensets en vele luxe stoffen.

van 2.595,- voor:

# 1.995,-

140 x 200 vlakke uitvoering  
Elektro 3.895,- 2.995,-

Getoonde uitvoering:  
BOX HIGH MET HOOFD- VOETBORD BULGE



MAGNIFIQUE



SQUARE



RUSH



PLANE



EASY



BARI



BLOCKS



MESSINA



VERONA



# KELTO Slaapkamercentrum

2000 m<sup>2</sup> slaapplezier voor jong en oud!

Gieterij 30 | 2211 XK Noordwijkerhout | 0252-341111 | [www.kelto.nl](http://www.kelto.nl)

*Wij waken over uw nachtrust*

## Creëer een magische ruimte voor je kleintje

De kinderkamer is een speciale plek in het huis van een jong gezin. Het moet een veilige en stimulerende omgeving zijn voor je kind, waarvoor je als ouders je creativiteit volop kunt inzetten. Of je nu een nieuwe baby verwacht of de bestaande kinderkamer een frisse make-over wilt geven, hier zijn enkele tips om je op weg te helpen.

Een kinderkamer upgraden heeft tal van voordelen. Allereerst is het belangrijk om een omgeving te creëren die rust en comfort biedt, hetgeen essentieel is voor de ontwikkeling en het welzijn van je kind. Daarnaast groeien kinderen snel en evolueren hun behoeften en interesses voortdurend. Door de kinderkamer regelmatig te upgraden, kun je deze aanpassen aan de veranderende behoeften en persoonlijkheid van je kind. Voordat je begint, is het handig om een plan te maken. Denk na over de functionaliteit van de ruimte en welke elementen essentieel zijn voor jou en je kind. Maak ook een budget en een tijdlijn om het project soepel te laten verlopen.

### Meubilair

Bij het kiezen van meubels voor de kinderkamer is het belangrijk om te investeren in kwaliteit en duurzaamheid. Kies voor meubels die meegroeien met je kind, zoals een wieg die omgebouwd kan worden tot een peuterbed of een bureau met verstelbare hoogte. Opbergop-

lossingen zijn ook essentieel om speelgoed en andere spullen georganiseerd te houden.

### Kleurstelling

Kleur speelt een belangrijke rol in de sfeer van de kinderkamer. Kies voor zachte, rustgevende kleuren zoals pastelblauw, mintgroen of lichtroze, omdat deze kleuren kalmerend werken. Overweeg daarnaast om accentmuren te schilderen of behang met speelse patronen aan te brengen om de ruimte wat karakter te geven.

### Praktische oplossingen

Het inrichten van een kinderkamer brengt vaak uitdagingen met zich mee, zoals beperkte ruimte en veiligheidsrisico's. Maak gebruik van slimme opbergoplossingen zoals opbergmanden, wandplanken en multifunctionele meubels om de ruimte optimaal te benutten. Zorg er ook voor dat de kamer veilig is, door scherpe hoeken af te schermen en stopcontacten te beveiligen. Zo kun je een magische ruimte creëren waar je kind zich veilig en gelukkig voelt.



De sloop van de oude panden is begonnen. **Fotograaf: Bart Jonker**

## 18 duurzame bedrijfsunits in aanbouw op de Leidsevaartweg in Heemstede

Compleet nieuwe bedrijfsunits die aan de hedendaagse duurzaamheidsnormen voldoen en nog gelegen zijn op een fraaie en unieke locatie. Afgelopen donderdagmiddag 4 april was deze krant getuige van de sloophamer die werd gezet in de oude gebouwen en zijn de bouwwerkzaamheden begonnen op de Leidsevaartweg 15 in Heemstede. Op deze rustige en ruime locatie worden straks 18 nieuwe bedrijfsunits gerealiseerd.

Door Bart Jonker

Stephanus van Beelen, verantwoordelijk voor de projectontwikkeling van deze units vertelt: "Eiland 8 Architecten tekende voor het ontwerp van deze 18 nieuwe bedrijfsunits. Er zijn straks vier verschillende types van de units beschikbaar, variërend van 56 m2 tot 150m2. De eerste verkoopfase is reeds van start gegaan, waarin Janus Bedrijfsmakelaardij uit IJmuiden bemiddelt. De verkoopprijs is vanaf 189.000 euro exclusief, vrij op naam. Er zijn nog enkele units beschikbaar. De opleverdatum van deze nieuwe

units wordt circa eind december 2024 verwacht." Heeft u interesse in deze nieuwe bedrijfsunits? Voor meer informatie kunt u terecht bij Janus Makelaardij op tel. nr. 0255-547577, per e-mail op: makelaardij@janusmakelaardij.nl. Website: www.janusbedrijfsmakelaardij.nl

### Financieringsmogelijkheden

Voor geheel vrijblijvende informatie en de meest gunstige financieringsmogelijkheden kunt u terecht bij Petra Padmos via: www.petrapadmos.nl, e-mail: info@petrapadmos.nl of tel. +31-6-28209756.



Beeld van hoe de nieuwe bedrijfsunits eruit gaan zien. **Beeld aangeleverd.**

## Verlichting: dit is het verschil tussen LED en OLED

Eerst was er de gloeilamp, vervolgens kwamen er tl- en halogeenverlichting en tegenwoordig schakelen we massaal over naar ledverlichting. Maar inmiddels is er ook OLED-verlichting verkrijgbaar. Wat is dat precies en waarin verschilt het van ledverlichting?

De afkorting OLED staat voor Organic Light Emitting Diode. Net als LED (Light Emitting Diode) en laser is OLED een lichtbron in de familie van halfgeleiderlichtbronnen. Waar bij LED echter sprake is van een felle puntbron, die het licht verspreidt, is OLED een lichtbron die vanuit een heel vlak afkomstig is. Je kent de afkorting OLED misschien al vanuit de televisies, die met deze lichttechniek uitgerust zijn. Inmiddels wordt dezelfde techniek ook toegepast in sfeerverlichting voor in huis. Je kunt er namelijk een mooi helder licht mee creëren zonder dat het veel elektriciteit kost. De diodes bestaan uit verschillende zeer dunne organische lagen. Ze zijn zelfs zo dun, dat een menselijke haar al honderd keer dikker is en ze lichten op wanneer er elektriciteit doorheen stroomt. Het feit dat er geen sprake is van één enkel punt van waaruit het licht te zien is, resulteert erin dat dit type verlichting je niet kan verblinden. Een ander fijn voordeel is de lange levensduur. Een OLED gaat ongeveer 30.000 branduren mee. Dat is overigens vergelijkbaar met de levensduur van een ledlamp, die, afhankelijk van de kwaliteit, meestal tussen 20.000 en 50.000 branduren

heeft. Vergelijk dat maar eens met een ouderwetse gloeilamp (1.000 branduren) of halogeenlamp (2.500 branduren). De aanschafprijs is momenteel nog wel een obstakel. De techniek staat in de kinderschoenen en er is nog geen sprake van massaproductie. Wij zagen in een webshop onder meer een bureaulamp van 1.250 euro, een hanglamp van 600 euro en een vloerlamp van 1.000 euro. Nog even sparen?



## Heb jij al een ronde spiegel in huis?

Ronde spiegels zijn helemaal hot. Een ronde spiegel geeft je interieur een echte oppepper en past eigenlijk in elke woonstijl. Hang een ronde spiegel op als decoratief item in de woonkamer of gang en je zult zeker de nodige complimenten van bezoekers ontvangen.



Ook in de badkamer en slaapkamer doet een ronde spiegel het uitstekend. Door de ronde vorm oogt het allemaal net iets vriendelijker en gemoedelijker. En... een ronde spiegel hangt nooit scheef! De grootte van de spiegel is wel een belangrijk aandachtspunt. In een kleine ruimte, zoals een smalle gang of een badkamer die niet al te groot is, kun je het beste een spiegel van

zestig centimeter doorsnede hangen. Een groter exemplaar zou dan net iets te veel ruimte vullen, waardoor je juist benadrukt hoe klein de ruimte eigenlijk is. Voor een wat grotere ruimte kun je een spiegel van tachtig centimeter doorsnede gebruiken. In een ruime hal of in een flinke woonkamer mistaat een spiegel met een doorsnede van een meter zeker niet.



**NOG  
ENKELE  
BESCHIK-  
BAAR**

# TE KOOP



## **NIEUWBOUW! LEIDSEVAARTWEG 15 Heemstede vanaf €189.000,- v.o.n. / excl. b.t.w.**

Op een unieke locatie aan de Leidsevaartweg nr. 15a te Heemstede wordt gestart met de bouw van 18 duurzame bedrijfsunits. De eerste verkoopfase van 18 units is reeds van start gegaan. Er worden vier verschillende type bedrijfsunits gebouwd, variërend van 56 m<sup>2</sup> tot 150 m<sup>2</sup>.



**Architect**



**EILAND & ARCHITECTEN**

**Voor informatie**

# JB

JANUSBEDRIJFSMAKELAARDIJ

**0255-547 577**

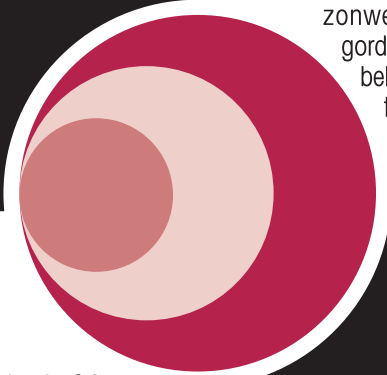
[janusbedrijfsmakelaardij.nl](http://janusbedrijfsmakelaardij.nl)  
[makelaardij@janusmakelaardij.nl](mailto:makelaardij@janusmakelaardij.nl)

wooncentrum

*Bewonder onze  
nieuwste collecties*

wooncentrum

pvc & laminaat  
zonwering  
gordijnen  
behang  
tapijt



Marktplein 24  
IJmuiden  
0255-536060  
www.ubokok.nl

**UBO KOK**

**ubokok.nl**

**UBO KOK**